

## Progetto:

Pittura termica isolante per muri interni e controsoffitti

## Industria:

Costruzioni e edilizia

## Vantaggi principali:

- Risparmio energetico
- Blocca il trasferimento di calore
- Previene i ponti termici
- Protegge dalla comparsa delle muffe
- Alta resistenza al lavaggio
- Lavabile
- Lunga durata
- Pittura base acqua, basso contenuto COV
- Facile applicazione sulla superficie
- Eccellente opacità e copertura
- Azione anti-fungina

## Applicazioni:

- Superfici interne (muri, controsoffitti, calcestruzzo, cartongesso), ovunque dove sono applicabili pitture murali

## Packaging:

secchi di plastica da 5L e 10L

[www.nanoSilv.it](http://www.nanoSilv.it)

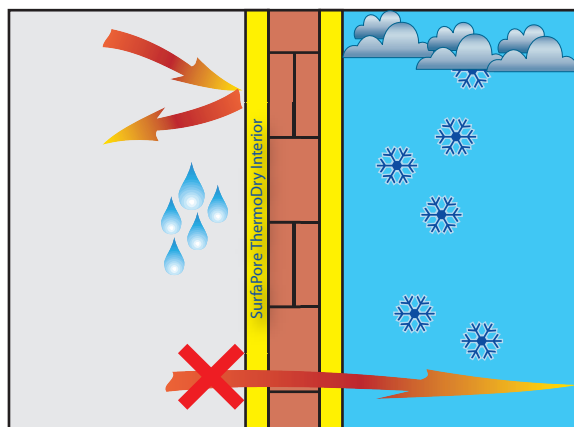


## SurfaPaint ThermoDry Interni

### Pittura termica isolante a base acqua per muri interni e controsoffitti

Quando l'energia termica "viaggia" attraverso i muri e altre superfici, grandi quantità di energia sono necessarie per rinfrescare in estate e riscaldare in inverno. SurfaPaint ThermoDry per Interni è una pittura di alta qualità con proprietà di isolamento termico, ideale per uso interno. Realizzata utilizzando Surfapore ThermoDry, contiene speciali ingredienti termoisolanti di dimensione nano e micro che contribuiscono al risparmio energetico. Le particelle termo-isolanti riducono la conduzione del calore, riflettono le radiazioni termiche e creano una barriera contro l'umidità che si traduce in un significativo risparmio energetico. Come previene i ponti termici, così minimizza la condensa dell'umidità e la comparsa di muffe. Adatto per le stanze dei bambini, bagni, cucine, ospedali, scuole, alberghi e aree pubbliche grazie alla sua lavabilità e resistenza ai lavaggi (EN 13300, classe 1). Adatta per ogni tipo di superficie nuova e vecchia come calcestruzzo, intonaco, muri a secco e legno. Può essere usata come base per tonalità chiare.

**La tripla azione della pittura SurfaPaint ThermoDry Interni, cioè riflessione delle radiazioni infrarosse, riduzione della conduzione termica e idrorepellenza, protegge le superfici verniciate e migliora l'efficienza energetica.**



impedisce la fuoriuscita di calore e mantiene la temperatura interna

SurfaPore® is a registered trademark of NanoPhos SA,  
DISTRIBUTORE ITALIA

**nanoSilv**  
Srl

via Molveno, 5 - 35035 Mestrino (PD)  
Tel. 049.7385133 - Fax 049.7385156  
info@nanosilv.it - www.nanosilv.it

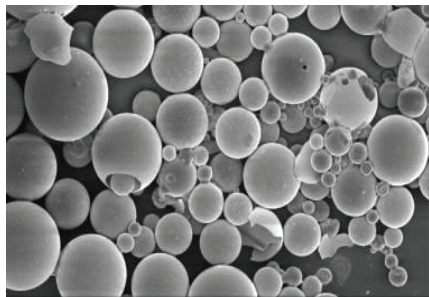
**NanoPhos**

Pioneering  
Nanotechnology



## Descrizione SurfaPaint ThermoDry Interni

La pittura SurfaPaint ThermoDry Interni combina una pittura per interni con le proprietà termoisolanti di SurfaPore ThermoDry. Questa vernice offre tutti i vantaggi di una pittura di alta qualità: lavabile, eccellente copertura, azione anti-fungina, elevata adesione ed elasticità del rivestimento. SurfaPaint ThermoDry Interni contiene inoltre la quantità ideale di SurfaPore ThermoDry che assicura tutti i benefici di isolamento termico di una pittura di qualità superiore: significativa riduzione della conduttività termica, riflessione delle radiazioni termiche (infrarossi) e diminuzione dell'assorbimento dell'acqua. Riduce le perdite di calore interne aumentando l'efficienza energetica degli edifici. L'applicazione di SurfaPaint ThermoDry Interni riduce i ponti termici che provocano la condensa dell'umidità e la crescita di muffe sulle superfici scarsamente isolate. L'eliminazione della condensa e le sue proprietà antifungine aumentano la capacità di prevenire la crescita di muffe.



### Prove standard internazionali

**Conduttività termica:** 0,1292 W / (mK), [ISO 8302 (EN 12667:2004)]. Il valore corrispondente di una normale pittura è 0,50 W/(mK).

**Riflessione della radiazione termica:** >90% riflessione della regione di luce infrarossa (ASTM G173-03).

**Resistenza al lavaggio:** classe 1 secondo EN 13300

**Applicazione:** SurfaPaint ThermoDry Interni può essere applicata direttamente sui muri interni (calcestruzzo, intonaco, muri a secco) e ovunque possono essere applicate pitture acriliche a base acqua. I nuovi manufatti di cemento o muratura dovrebbero asciugare per più di 3-4 settimane prima dell'applicazione. **Preparazione:** Assicurarsi che le superfici siano pulite ed asciutte prima dell'applicazione. Rimuovere eventuale polvere e sporcizia. Le superfici molto sporche (umidità, nicotina, inchiostro, muffe) devono essere pretrattate. **Note di Applicazione:** Agitare bene prima dell'uso. Se è necessaria una diluizione, aggiungere fino ad un massimo del 10% di acqua in volume. La temperatura di applicazione deve essere compresa tra 8-35° C. Applicare 2-3 strati con un pennello di buona qualità, rullo o spray con un ugello di diametro 1,4mm o più. Non applicare pittura in eccesso. Verificare che angoli e bordi siano adeguatamente ricoperti. Le mani successive devono essere applicati 4-6 ore dopo l'applicazione precedente. **Resa:** 10-12 m<sup>2</sup> / L. Tempo di essiccazione: In genere 1 ora a seconda dello spessore del rivestimento. Basse temperature e umidità elevata aumenteranno i tempi di asciugatura. **Pulizia degli attrezzi:** Tutti gli strumenti e le attrezzature devono essere puliti immediatamente dopo l'uso con acqua. **Conservazione:** Conservare in luogo fresco, asciutto e ben ventilato, lontano da calore e dalla luce diretta del sole. Richiudere accuratamente i contenitori parzialmente utilizzati. Proteggere dal gelo. Per evitare il rischio di fuoriuscite, conservare e trasportare in una posizione sicura e verticale. La durata di conservazione del prodotto in recipienti ermeticamente chiusi è di 18 mesi dalla data di produzione. **Sicurezza:** Tenere fuori dalla portata dei bambini. Non utilizzare il contenitore vuoto per la conservazione degli alimenti. Evitare il contatto con la pelle e gli occhi. In caso di contatto con la pelle lavarsi immediatamente con acqua e sapone. Non usare diluenti o solventi. In caso di contatto con gli occhi, lavare immediatamente e abbondantemente con acqua e, se necessario consultare un medico. In caso d'ingestione consultare immediatamente il medico e mostrargli il contenitore o l'etichetta. Non gettare nelle fogne o nei corsi d'acqua. Smettere il contenitore vuoto con responsabilità e secondo la legislazione locale. **COV (Composti Organici Volatili):** Limite massimo UE del valore del contenuto di COV (Direttiva 2004/42/CE) del prodotto pronto all'uso (categoria A / a "pitture opache per pareti e soffitti interni", tipo BA): 30 g / L (2010). **Il massimo contenuto di COV di questo prodotto è di 12 g / L.**



## Cos'è la nanotecnologia?

La nanotecnologia si riferisce al campo scientifico che si occupa di strutture molto piccole, che di solito si classificano sotto i 100 nm. Un nanometro (nm) è un miliardesimo di metro (10<sup>-9</sup> m) - è così piccolo che se la terra avesse un diametro di un metro, un nanometro avrebbe la dimensione di una mela! I materiali di dimensioni nano rivelano proprietà uniche rispetto ai medesimi materiali di dimensioni ordinarie o molecolari.

## Un'occhiata a NanoPhos...

Alla NanoPhos traiamo vantaggio dalle proprietà uniche della nanotecnologia e inventiamo materiali intelligenti che risolvono i problemi della vita quotidiana. Sfruttando la nanotecnologia cerchiamo di creare un ambiente di vita più confortevole, sicuro e senza problemi. Trasferiamo le innovazioni dal laboratorio nelle mani dei consumatori. La nostra visione è chiara: "Regola il mondo nano per servire il mondo macro". In termini semplici noi risolviamo i problemi comuni con le nanoparticelle. NanoPhos è stata riconosciuta da Bill Gates nel Gennaio 2008 come una delle società più innovative ed ha ricevuto il 1° premio per l'innovazione al prestigioso 100% Detail Show di Londra. La tecnologia SurfaShield ha ottenuto il prestigioso premio GAIA alla Mostra Internazionale dell'Edilizia e delle Costruzioni BIG5 di Dubai per il suo profilo innovativo e rispettoso dell'ambiente. NanoPhos è una società che sta crescendo rapidamente e sta attivamente espandendo la sua rete di distribuzione. Attualmente è presente in: Inghilterra, Irlanda, Norvegia, Svezia, Finlandia, Danimarca, Portogallo, Italia, Grecia, Cipro, Giappone, Arabia Saudita, Bahrain, Cina, Nuova Zelanda, Australia e Messico.

[www.NanoPhos.com](http://www.NanoPhos.com)



LIMITE ALLA GARANZIA - PER FAVORE LEGGERE ATTENTAMENTE. Le informazioni qui contenute, sono date in buona fede e si ritiene siano accurate. Tuttavia poiché le condizioni e i metodi d'uso dei nostri prodotti non sono sotto il nostro controllo queste informazioni non devono essere usate in sostituzione dei test che il consumatore deve fare, per assicurarsi che i prodotti NanoPhos siano sicuri efficaci e completamente soddisfacenti per l'uso finale voluto. I consigli d'uso non devono essere considerati come inviti a violare alcun brevetto. NanoPhos nega esplicitamente ogni altra espressa o implicita garanzia di idoneità per l'uso specifico che il cliente intende farne. NanoPhos declina ogni responsabilità per danni incidentali o consequenziali. Il prodotto non è testato né rappresentato come adatto per uso medico o farmaceutico.

ver 0312

NanoPhos SA has been approved by Lloyd's Register Quality Assurance to follow the EN ISO 9001:2008 Quality Management System and EN ISO 14001:2004 Environmental Management System for the production and sales of chemical products for cleaning and protection of surfaces and nanotechnology products.